



LA MÉTHANISATION TERRITORIALE

CREATRICE DE VALEUR

TER'GREEN





”

À LA CROISÉE DE NOMBREUX ENJEUX D'AVENIR, LA MÉTHANISATION PARTICIPE AU DYNAMISME ÉCONOMIQUE DES COLLECTIVITÉS, À LA TRANSITION ÉNERGÉTIQUE ET AGRONOMIQUE.

ÉNERGIE RENOUVELABLE VERTUEUSE PAR EXCELLENCE, LE BIOMÉTHANE PARTICIPE AU DÉVELOPPEMENT D'UNE ÉCONOMIE CIRCULAIRE EN VALORISANT LES MATIÈRES ORGANIQUES AGRICOLES ET LES BIODÉCHETS DES TERRITOIRES.

LA LOI RELATIVE À LA TRANSITION ÉNERGÉTIQUE POUR LA CROISSANCE VERTE (LTECV) RECONNAÎT LE RÔLE CAPITAL DE LA MÉTHANISATION EN FIXANT COMME OBJECTIF DE PORTER LA PART DE CE GAZ VERT À 10% DE LA CONSOMMATION DE GAZ EN FRANCE D'ICI 2030.

TER'GREEN, ACTEUR DE LA TRANSITION ÉNERGÉTIQUE ET AGRONOMIQUE, ACCÉLÈRE LE DÉVELOPPEMENT DE LA FILIÈRE BIOMÉTHANE FRANÇAISE EN CO-DÉVELOPPANT ET CO-INVESTISSANT DANS DES PROJETS DE TERRITOIRE AUX CÔTÉS D'ACTEURS LOCAUX.



LA MÉTHANISATION, SOLUTION D'AVENIR DES ENJEUX TERRITORIAUX

VALORISATION DE VOS BIODÉCHETS EN RESSOURCES

- **Tri à la source des biodéchets** des particuliers au 1^{er} janvier 2024 pour un retour au sol
- **Réduction de la facture** déchets pour la collectivité
- Loi Anti-Gaspillage et Economie Circulaire
- 55% des déchets recyclés en 2025

DYNAMISATION ÉCONOMIQUE

- **Création d'emplois**
- Créateur de valeurs économiques sur le territoire
- Diversification des revenus des agriculteurs du territoire

TRANSITION ÉNERGÉTIQUE

- Énergie renouvelable locale, **non intermittente**
- Valorisation des ressources organiques du territoire



LUTTE CONTRE LE CHANGEMENT CLIMATIQUE

- Loi Transition Énergétique et la Croissance Verte : 10% de gaz renouvelable d'ici 2030
- **Plan Climat**-Air-Energie Territorial
- Neutralité carbone d'ici 2050

TRANSITION AGRONOMIQUE

- Évolution des pratiques agricoles
- **Fertilisation naturelle organique**
- Amélioration de la qualité des sols vers de nouvelles pratiques agro-écologiques

MOBILITÉ VERTE

- **Verdissement des flottes** des collectivités (transports en communs/ BOM)
- Diminution des GES
- Fort développement des stations GNV d'ici 2028

LES CITOYENS AU CŒUR DU TERRITOIRE

- **Acceptabilité** & concertation
- Mobilisation des acteurs du territoire
- Financement participatif des citoyens

LA FILIERE BIOMETHANE

RESSOURCES



DÉCHETS AGRICOLES



BIODÉCHETS PARTICULIERS



BIODÉCHETS PROFESSIONNELS

LOGISTIQUE

TRI SÉLECTIF
À LA SOURCE

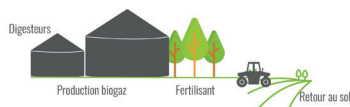


POINTS D'APPORT
VOLONTAIRES

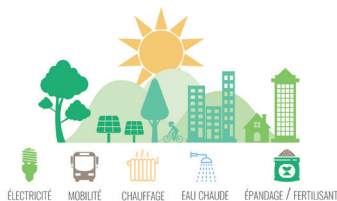


COLLECTE DÉDIÉE
DES BIODÉCHETS

PROCESS MÉTHANISATION



USAGES



QUELQUES ORDRES DE GRANDEURS



VILLE
100 000 HAB.



5 000 T/AN
BIODÉCHETS



5 GWH/AN
BIOMÉTHANE

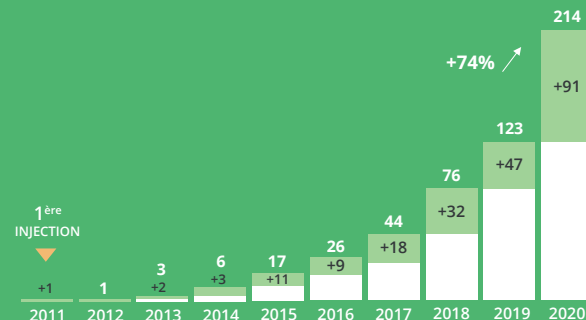


CONSO 20 BUS OU
1 000 LOGEMENTS

LE GAZ VERT EN QUELQUES CHIFFRES

1 075 unités de production de biogaz en France :

- **861** unités en cogénération (électricité et chaleur)
- **214** unités en injection biométhane



© Source : Panorama du gaz renouvelable en 2020
GRDF, GRTgaz, TEREGA, SPEGNN, Syndicat des énergies renouvelables (SER)

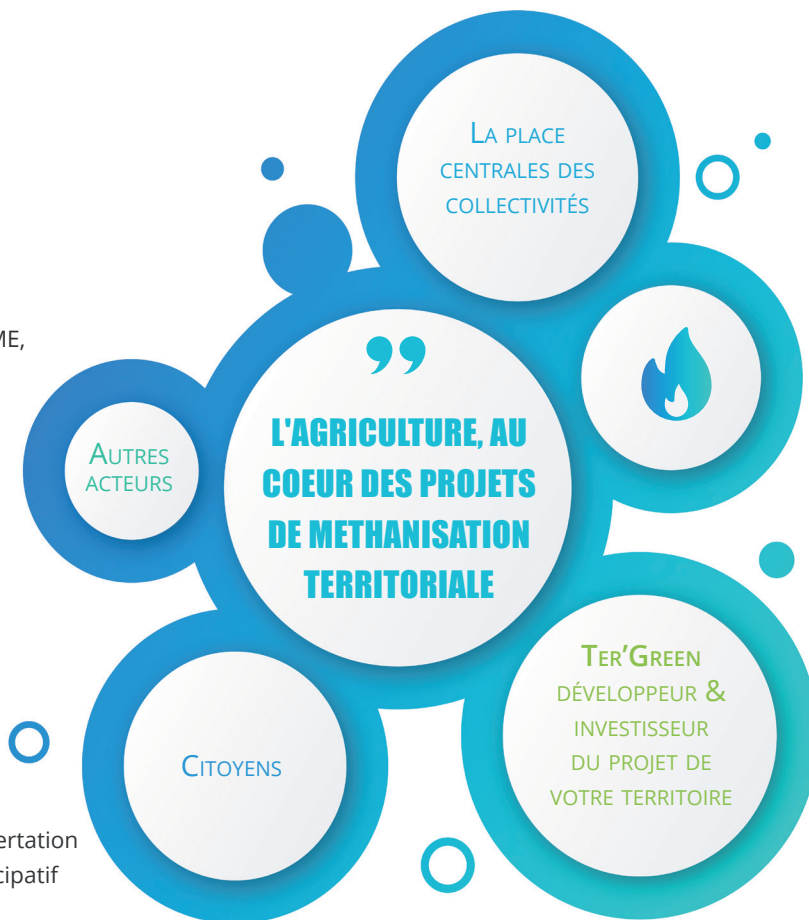
soit :

- **184 000** foyers ou
- **9 800** camions/bus

**Et vous,
Quelle place du gaz vert sur votre territoire ?**

DES ACTEURS MULTIPLES POUR ORCHESTRER LA PARTITION DE L'ECONOMIE CIRCULAIRE

- + SEM
- + INDUSTRIEL
- + ENERGIE
- + FINANCIER (BANQUES, ADEME, RÉGIONS)
- ...



- + Gestion de la concertation
- + Financement participatif

FACILITATEUR, MÉDIATEUR, MOTEUR POUR :

- + Mettre en synergie les acteurs du territoire
- + Dynamiser le dialogue territoriale
- + Développer l'autonomie énergétique des territoires
- + Participer à la création d'un écosystème local
- + Investir dans les projets (possible suite à la LTECV)

TER'GREEN ACCÉLÈRE LE DÉVELOPPEMENT DE VOTRE PROJET

- + Une offre de **services sur mesure**
- + Des **apports en fonds propres**
- + Une **expérience industrielle et financière** en méthanisation

CONNECTER L'AGRICULTURE ...



Un **projet territorial** de méthanisation collective qui concilie agriculture, qualité de l'eau, et production d'énergie renouvelable sur le plateau Mellois.



PARTENAIRES

- Coop'alia
- TER'GREEN
- Seolis
- SAS Eleveurs
- Astrade



INJECTION

- Injection GRDF
- **Débit : 200 Nm³ CH₄ /h**
- 2 emplois directs



PILIER GISEMENTS / DIGESTATS

- **37 000 tonnes**



UN PROJET HUMAIN REFLET DE LA COOPÉRATION AGRICOLE

TÉMOIGNAGE

Des éleveurs du Mellois rencontraient des difficultés dans la gestion de leurs effluents avec la mise en place de la Directive Nitrates et des périmètres de captage d'eau potable. La coopérative CEA les a accompagné pour la mise en place d'une unité de méthanisation et en se rapprochant de la Communauté de Communes du Mellois pour acquérir un terrain.

Les relations nouées avec Ter'green sont venues renforcer le projet grâce à son expertise du développement en méthanisation et son implication à nos côtés.

L'unité de méthanisation Méth'innov injecte 203 Nm³/h de biométhane depuis novembre 2020 dans le réseau de distribution GRDF, soit 18% de la consommation de gaz des usines et des citoyens du territoire. Le digestat est épandu sur les parcelles des agriculteurs ayant fourni les effluents d'élevage.

Jacques Maroteix, Président Meth'Innov

... ET LES COLLECTIVITÉS



La méthanisation apporte **une solution de traitement des biodéchets** sur le territoire et **recycle les nutriments** de ces derniers dans le sol en **fertilisants organiques**.



PARTENAIRES

- 19 Agriculteurs
- TER'GREEN
- Collectivité du Grand Dole



INJECTION

- Injection GRDF
- Débit : 261 Nm³ CH₄ /h
- 3 emplois directs



PILIER GISEMENTS /
DIGESTATS

- 35 000 tonnes

”

UN PROJET ENVIRONNEMENTAL INNOVANT AU
CŒUR DE L'ÉCONOMIE CIRCULAIRE

TÉMOIGNAGE

L'unité de méthanisation Dole Biogaz offre au territoire du Grand Dole une solution locale de traitement des biodéchets pour la collectivité et les particuliers mais également une production d'énergie biosourcée (BioGNV).

C'est une démarche résolument tournée vers la transition énergétique à l'instar des prochaines installations de panneaux photovoltaïques sur les bâtiments publics, du développement de la filière hydrogène et vers les enjeux d'économie circulaire.

*Jean-Pascal Fichère, Président de la
Communauté d'Agglomération du Grand Dole*



TER'GREEN

12

OPÉRATIONS RÉALISÉES

50

PROJETS À L'ÉTUDE

152

EXPLOITATIONS
PARTENAIRES

SIÈGE SOCIAL

52 RUE PAUL VAILLANT COUTURIER
92240 MALAKOFF

CONTACT

TÉL.: +33 (0)1 57 21 34 70
CONTACT@TER-GREEN.COM

TWITTER & LINKEDIN

TWITTER.COM/TERGREEN_BIOGAZ
@TER'GREEN

WWW.TER-GREEN.COM